



LSM12N-7

STOCCATORE CON BATTERIA AL LITIO

Portata 1.200 kg

Li-Ion
TECHNOLOGY



Stoccatore 1,2 ton

LSM12N-7

Punti di forza

Inversione di sicurezza

(In caso di contatto accidentale)



Timone comando ergonomico

- Clacson
- Sollevamento
- Discesa



Sblocco a timone verticale

- Consente all'operatore di spostare il carrello con il timone in posizione verticale
- Aiuta a lavorare in spazi ristretti senza compromettere la sicurezza

Modalità tartaruga
Accesso con codice PIN
Accesso con TAG OPTION



Display multifunzione

- Livello carica batteria
- Contatore
- Autodiagnosi guasti



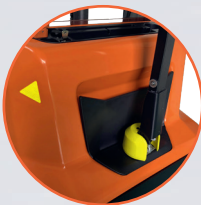
Ampia visibilità

- Il montante ad ampia visibilità garantisce una perfetta visione delle forche e dell'ambiente circostante. La visibilità è libera e non ostruita da montante, cilindri o catene, il che aumenta notevolmente la sicurezza dell'operatore.
- Diverse altezze del montante disponibili a seconda delle vostre esigenze, con e senza alzata libera.



Riduzione velocità in curva

- Migliora sicurezza e confort
- Regolabile per adattarsi a tutte le esigenze



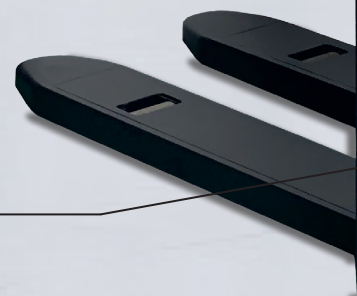
Cofano in acciaio

- Copertura in acciaio (2 mm di spessore)
- Riduce la possibilità di danno ed i costi di ripristino



Vano impianto accessibile

- Accesso facile e veloce a qualsiasi parte del carrello, non ci sono elementi in aree difficili da raggiungere
- Non servono attrezzi speciali.



Vantaggi delle batterie al litio

1 TCO



- Autonomia 3-5 ore
- Carica completa in 2,5 ore con il caricatore incorporato da 25A
- Ricarica parziale consentita
- Continue ricariche non riducono la capacità e la durata della batteria

2 Produttività



- Più potenza rispetto alle batterie al piombo
- Ottima accelerazione

3 Facilità d'uso



- Batteria agli ioni di litio a ricarica rapida
- 24V 60Ah Lithium LiFePO₄

4 Qualità



- I parametri della batteria sono monitorati in tempo reale per prevenire surriscaldamento, sovracorrente, livello di carica ottimale.

5 Rispetto dell'ambiente



- Nessuna emissione di gas solforico durante l'uso o la ricarica
- Non contiene materiali pericolosi come metalli pesanti



LSM12N-7

LI-ION BATTERY (LI-ION)		24 V 60 Ah
Portata	kg	1.200
Lunghezza totale	mm	1.710
Distanza esterno forche	mm	570/685
Dimensione forche	mm	60 x 180 x 1.150
Raggio di sterzo	mm	1.350
Peso	kg	585
Ingombro montante sollevato	mm	fino a 4.037
Altezza sollevamento	mm	fino a 3.514
Velocità trazione (carico/scarico)	km/h	4,5 / 4,7
Velocità sollevamento (carico/scarico)	m/s	0,12/0,19
Velocità discesa (carico/scarico)	m/s	0,13/0,11
Pendenza massima (carico/scarico)	%	5/10

**SPECIFICHE MONTANTI**

	Ingombro chiuso mm - h1	Sollevamento libero mm - h2	Altezza sollevamento mm - h3	Ingombro montante sollevato mm - h4	Sollevamento + altezza forche mm - h3 + h13	Portata residua kg
Simplex	1.930	1.514	1.514	1.930	1.600	1.200
	2.330	1.914	1.914	2.330	2.000	1.200
STD	1.930		2.814	3.337	2.900	1.000
	2.080		3.114	3.637	3.200	800
	2.280		3.514	4.037	3.600	700



Doosan Industrial Vehicle Europe Filiale Italia
 Via Dante Alighieri, 43
 20851 Lissone (MB)
 Tel 039/2457140
 Fax 039/2457257
 www.doosan-iv.eu

SETTEMBRE 2021

RIVENDITORE AUTORIZZATO